

# RECTO VERSO



SITIS®

# EXPERTISE

FR Basé en Belgique nous sommes spécialisés dans l'équipement de bureau et le contract. Dans cet environnement, l'expertise de notre équipe porte sur la conception et la fabrication de chaises et de tables. Soutenu par notre réseau de distribution, nous tentons d'amener en permanence notre savoir-faire afin d'optimiser l'esthétique et la qualité des produits proposés.

NL Bij SITIS, gevestigd in België, zijn wij gespecialiseerd in kantoor-, communicatie- en contractmeubilair. In deze omgeving, richt ons team zich op het ontwerpen en vervaardigen van stoelen en tafels. Ondersteund door ons distributienetwerk, proberen we voortdurend onze knowhow samen te brengen om de esthetiek en de kwaliteit van de aangeboden producten te optimaliseren.





# RECTO VERSO COLLECTION

Design Emmanuel Gardin

FR A la base de ce projet se trouve Emmanuel Gardin. designer de formation, diplômé de l'Ecole supérieur de « Saint-Luc Liège » en 2003 en section design industriel, il entame rapidement des collaborations professionnelles avec d'autres designers. Lors de différents projets, il affine notamment son expérience industrielle pendant deux ans dans les ateliers de la célèbre manufacture « Royal Boch » en tant que designer/directeur artistique.

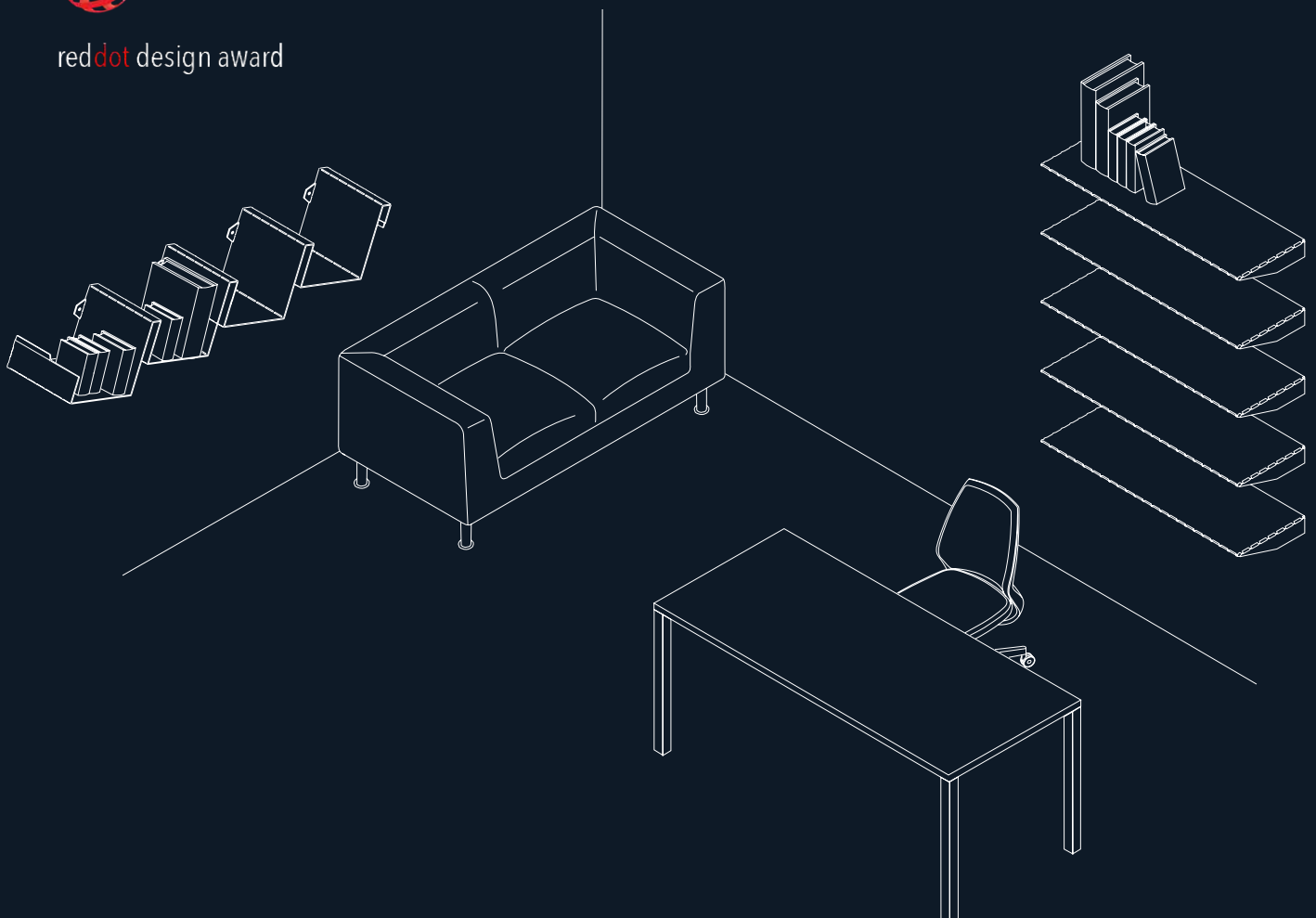
En 2008, il dessine la collection « Recto Verso » qui sera récompensée par de nombreux prix, dont un « red dot design award » en 2011.



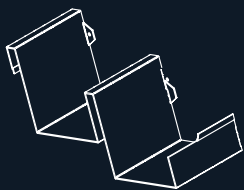
NL De ontwerper van dit project is Emmanuel Gardin, een getrainde ontwerper, afgestudeerd aan de Hogeschool 'Saint-Luc Luik' in 2003 als industrieel ontwerper, en begon snel professionele samenwerkingen met andere ontwerpers. Hij verfijnde zijn industriële ervaring gedurende twee jaar in de workshops van de beroemde « Royal Boch »-fabriek als ontwerper/artistiek directeur. In 2008 ontwierp hij de collectie « Recto Verso », die vele prijzen ontving, waaronder een « Red Dot Award » in 2011



red dot design award



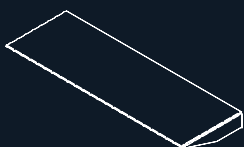
# CONTENU | INHOUD



## RECTO

Etagère Recto  
Recto rek

p. 6 - 11



## VERSO

Etagère Verso  
Verso rek

p. 12 - 17



FINITIONS ET ACCESSOIRES  
AFWERKINGEN EN ACCESSOIRES

p. 18







## RECTO

Quand la simplicité sert le design... Une feuille d'aluminium anodisé pliée offre un rangement parfait à toutes vos publications.

Wanneer eenvoud design dient... Een gevouwen geanodiseerde aluminiumplaat biedt een perfecte opslag voor al uw publicaties.







## RECTO

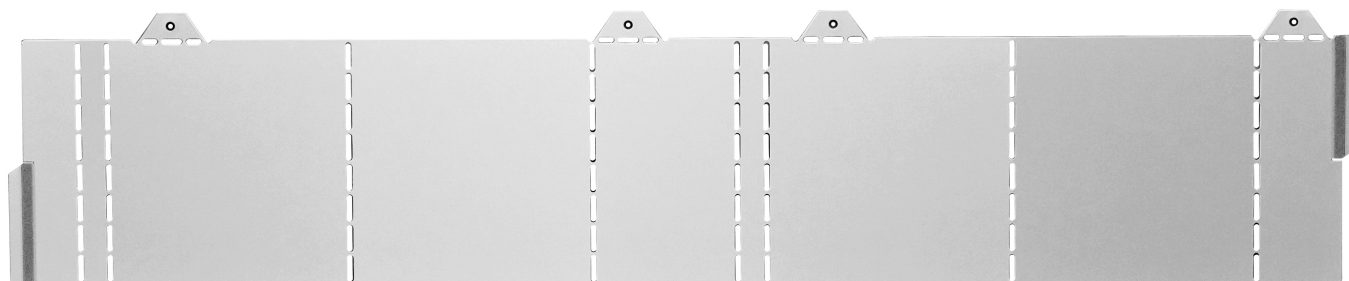
Chaque élément absorbe une quantité impressionnante de livres de tout format.

Elk element verwelkomt een indrukwekkend aantal boeken van elk formaat.



# RECTO

REF. R / AL



L'étagère est livrée à plat et nécessite un pliage clairement expliqué par un mode d'emploi.  
Het rek wordt plat geleverd en vereist een ontvouwing die duidelijk wordt uitgelegd in de bijgevoegde instructies.



L'aluminium anodisé anobli le produit et souligne la finesse du dessin.  
Het geanodiseerde aluminium veredelt het product en onderstreept de finesse van het ontwerp.



## MODELE RECTO

FR Recto est une étagère murale fabriquée dans une feuille d'aluminium anodisée de 2 mm d'épaisseur. La feuille de métal perforée permet la création de formes qui ne sont pas compatibles avec un processus traditionnel de flexion. Toutes les arêtes dans une seule feuille de métal sont pliées à la main selon les perforations. Cette étagère, « ligne presque invisible » peut être indéfiniment multipliée pour créer de véritables bibliothèques dans le but de valoriser le livre comme objet exceptionnel. L'aluminium est aussi un choix respectueux de l'environnement pour ses propriétés infinies de recyclage.

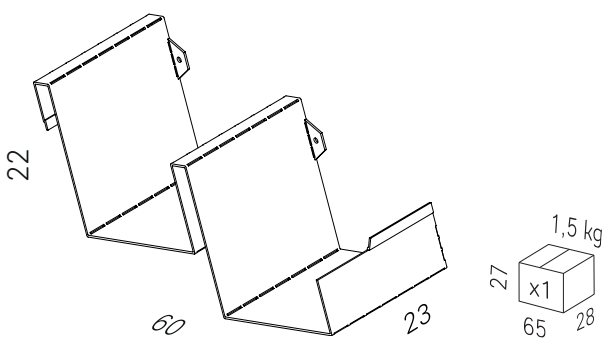
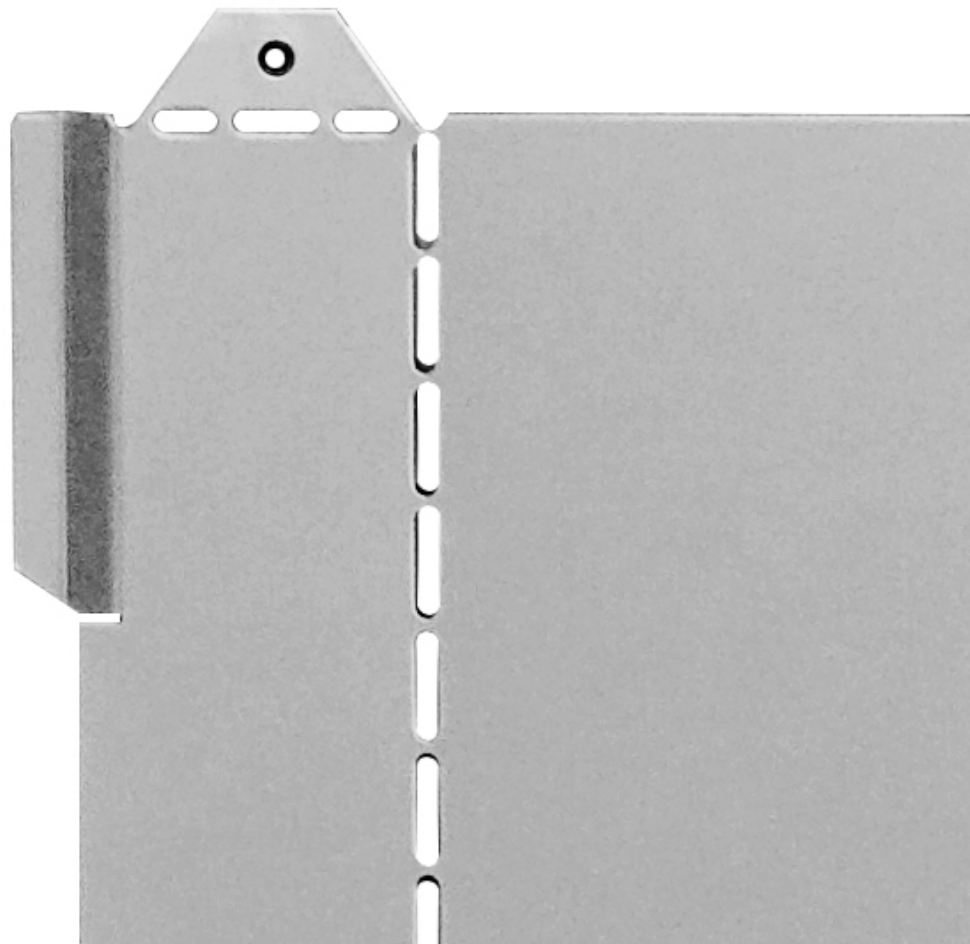
NL Recto is een wandplank van geanodiseerd aluminiumplaat met een dikte van 2 mm. De geperforeerde metalen plaat maakt het vervaardigen van vormen mogelijk die niet compatibel zijn met een traditioneel buigproces. Alle randen in een enkel vel metaal worden met de hand gevouwen volgens de perforaties. Deze plank, «met bijna onzichtbare lijnen», kan oneindig worden vermenigvuldigd om echte bibliotheken te creëren met als doel het boek als een uitzonderlijk object te tonen. Aluminium is ook een milieuvriendelijke keuze voor zijn eindeloze recycling-eigenschappen.



Les points de fixation deviennent complètement invisibles une fois l'étagère remplie.  
De bevestigingspunten worden volledig onzichtbaar zodra de rekken gevuld zijn met boeken.



Les pré-forages laser des tôles sont la garantie d'un travail parfait.  
De gelaserde delen in de platen zijn de garantie voor een perfecte plooi.



# VERSO



## VERSO

Une autre découpe et un autre pliage de la feuille d'aluminium anodisé dessine une typologie d'étagère plus classique et contemporaine.

Door een andere uitsnijding in de geanodiseerde aluminiumplaat creëert men bij het vouwen een meer klassieke en eigentijdse etagere-typologie.







## VERSO

Comme illustré, cette étagère accueille de manière optionnelle un éclairage. Il assure au travers des perforations une lumière particulièrement douce à vos objets.

Zoals afgebeeld kan het rek voorzien worden van een optionele verlichting. Deze schijnt door perforaties en zorgt voor een speciaal licht op uw objecten.



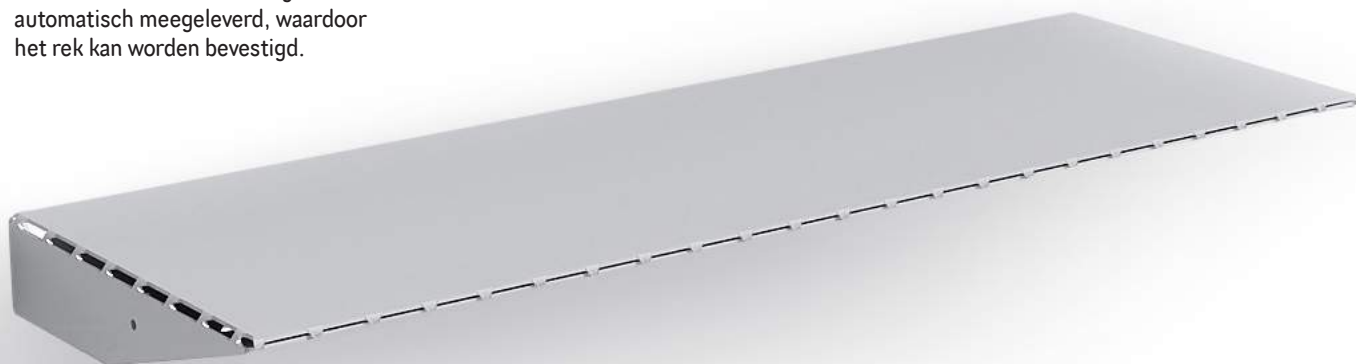
A plat ou à poser, publications ou objets... Chaque élément trouve sa place sur l'étagère Verso.

Liggend of rechtstaand, publicaties of objecten... Elk element vindt zijn plaats op het Verso rek.

# VERSO

REF.	V / AL / _
------	------------

Ici le support, livré d'office,  
permettant la fixation de l'étagère.  
Hier wordt de ondersteuning  
automatisch meegeleverd, waardoor  
het rek kan worden bevestigd.



## MODELE VERSO

FR Verso est une étagère murale fabriquée dans une feuille d'aluminium anodisée de 2 mm d'épaisseur. La feuille de métal perforée permet la création de formes qui ne sont pas compatibles avec un processus traditionnel de flexion. Toutes les arêtes dans une seule feuille de métal sont pliées à la main selon les perforations. Cette tablette est pourvue d'un espace qui permet l'installation d'un système lumineux (additionnel / non fourni). Cette option procure une source lumineuse légère adaptée au travail sur ordinateur par exemple et agréable à un environnement de bureau, un espace d'attente ou d'accueil. La tablette supporte un poids de 20 kg et ne peut supporter une puissance au delà de 400 W.

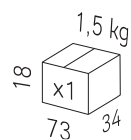
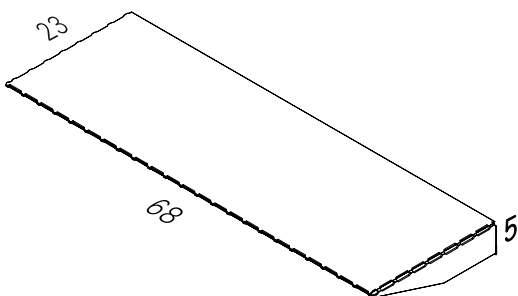
NL Verso is een wandplank van geanodiseerd aluminiumplaat met een dikte van 2 mm. De geperforeerde metalen plaat maakt het vervaardigen van vormen mogelijk die niet compatibel zijn met een traditioneel buigproces. Alle randen worden met de hand gevouwen volgens de perforaties. Deze tablet is voorzien van een ruimte die de installatie van een lichtstelsel mogelijk maakt (extra / niet meegeleverd). Deze optie biedt een lichtbron die geschikt is voor bijvoorbeeld computerwerk en aangenaam is voor een kantooromgeving, een wachtruimte of een onthaal. De tablet ondersteunt een gewicht van 20 kg en kan geen lichtbron van meer dan 400 W ondersteunen.





Dans ce cas l'étagère vous est livrée déjà pliée, il vous suffit de la fixer à votre support.  
 In dit geval wordt het rek al opgevouwen geleverd, u hoeft het alleen maar aan de muur te bevestigen.

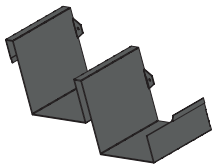
Feuille de métal perforé: aluminium anodisé.  
 Geperforeerde metalen: geanodiseerde aluminium.



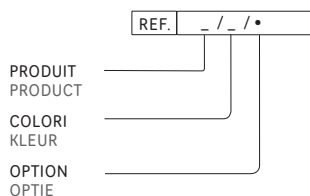
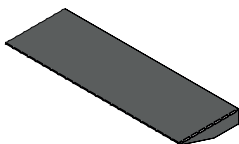
# FINITIONS | AFWERKINGEN

## ALUMINIUM ANODISE GEANODISEERD ALUMINIUM

### Structure Recto Structuur Recto



### Structure Verso Structuur Verso



### Materiaux Materiaal

FR Feuille d'aluminium anodisée épaisseur 2mm.

NL Geanodiseerde aluminiumplaat dikte 2mm.

### Aluminium anodisé Geanodiseerd aluminium



Aluminium

REF. R / AL



Aluminium

REF. V / AL / \_

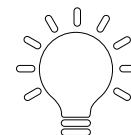
### Conseils d'entretien Onderhoudstips

Pour nettoyer une surface aluminium, appliquer un produit pour vitres sur un chiffon doux et propre et sécher ensuite avec un chiffon doux. Nettoyer toujours les surfaces métalliques délicatement, sans frotter pour éviter les griffes.

Om een aluminium oppervlak te reinigen, brengt u een glasreiniger aan op een zachte, schone doek en droogt u vervolgens af met een zachte doek. Reinig metalen oppervlakken altijd voorzichtig, zonder te wrijven om krassen te voorkomen.

## OPTION OPTIE

### Eclairage Verlichting



Led

V / AL / LED

# LÉGENDE | LEGEND



Les garanties de nos articles s'entendent dans les conditions normales d'utilisation en usage intérieur. Nous garantissons les pièces et les réparations en nos murs.  
Doorheen heel het ontwikkelings- en productieproces houden wij rekening met de impact op het milieu. Kwaliteit en duurzaamheid van de producten zijn voor ons uiterst belangrijk.



Cette mention signifie que nous tenons en stock les produits et/ou ses composants. Cela nous permet d'envisager la livraison de vos commandes endéans une dizaine de jours ouvrables.  
Dit betekent dat er een ruime voorraad is van dit product of van de onderdelen. Dit laat ons toe u te leveren binnen de 10 werkdagen.



Notre offre s'enrichit de produits hors stock. Cela signifie que nous enregistrons votre commande et que votre livraison se fera endéans les 4 à 6 semaines.  
Naast ons groot assortiment leverbaar uit voorraad kunt u ook buiten stock bestellen. Dit betekent een levertermijn van 4 tot 6 weken na ontvangst van uw bestelbon.



Nous tenons compte de la qualité de nos matériaux, de leur cycle de vie et de l'impact environnemental de chaque étape du développement de nos produits.  
We rekening houden met de kwaliteit van onze materialen, hun levenscyclus en de milieu-impact van elk stadium van de ontwikkeling van onze producten.



Toutes nos pièces proviennent d'Europe. Chacun de nos produits a été conçu et assemblé en Belgique dans nos ateliers.  
Alle producten zijn ontworpen en geassembleerd in onze fabriek in België. Alle onderdelen zijn in Europa vervaardigd.

## NOTE | BELANGRIJK

FR Veuillez consulter notre liste de prix actuelle annexe pour tout détail, prix et termes commerciaux. Nos produits peuvent subir des modifications techniques, des erreurs et des variations de couleur, bien que nous soyons particulièrement soucieux de vous délivrer des produits irréprochables. Certains modèles soumis à des modifications ou demandes particulières peuvent impliquer un délai ainsi qu'un coût supplémentaire.

NL Gelieve onze prijslijst te raadplegen voor prijzen, technische details en verkoopvoorwaarden. Er wordt alles in het werk gesteld om u onberispelijke producten af te leveren. Kleurafwijkingen, technische veranderingen kunnen voorkomen. Speciale modellen op aanvraag en afwijkingen van het standaard gamma veroorzaken een langere leveringstermijn en een meerprijs die wij u graag bij voorbaat berekenen.

## CREDITS

PHOTOS CREDITS

XXXXXXXXXXXX XXXXXXXX

**SITIS<sup>®</sup>**

**Esperantolaan 3, 3300 Tienen Belgium  
+32 2 725 34 48**

**[www.sitis.be](http://www.sitis.be)**