

# LINA



# SITIS<sup>®</sup>

UPGRADED BASICS

# EXPERTISE

FR Basé en Belgique nous sommes spécialisés dans l'équipement de bureau et le contract. Dans cet environnement, l'expertise de notre équipe porte sur la conception et la fabrication de chaises et de tables. Soutenu par notre réseau de distribution, nous tentons d'amener en permanence notre savoir-faire afin d'optimiser l'esthétique et la qualité des produits proposés.

NL Bij SITIS, gevestigd in België, zijn wij gespecialiseerd in kantoor-, communicatie- en contractmeubilair. In deze omgeving, richt ons team zich op het ontwerpen en vervaardigen van stoelen en tafels. Ondersteund door ons distributienetwerk, proberen we voortdurend onze knowhow samen te brengen om de esthetiek en de kwaliteit van de aangeboden producten te optimaliseren.



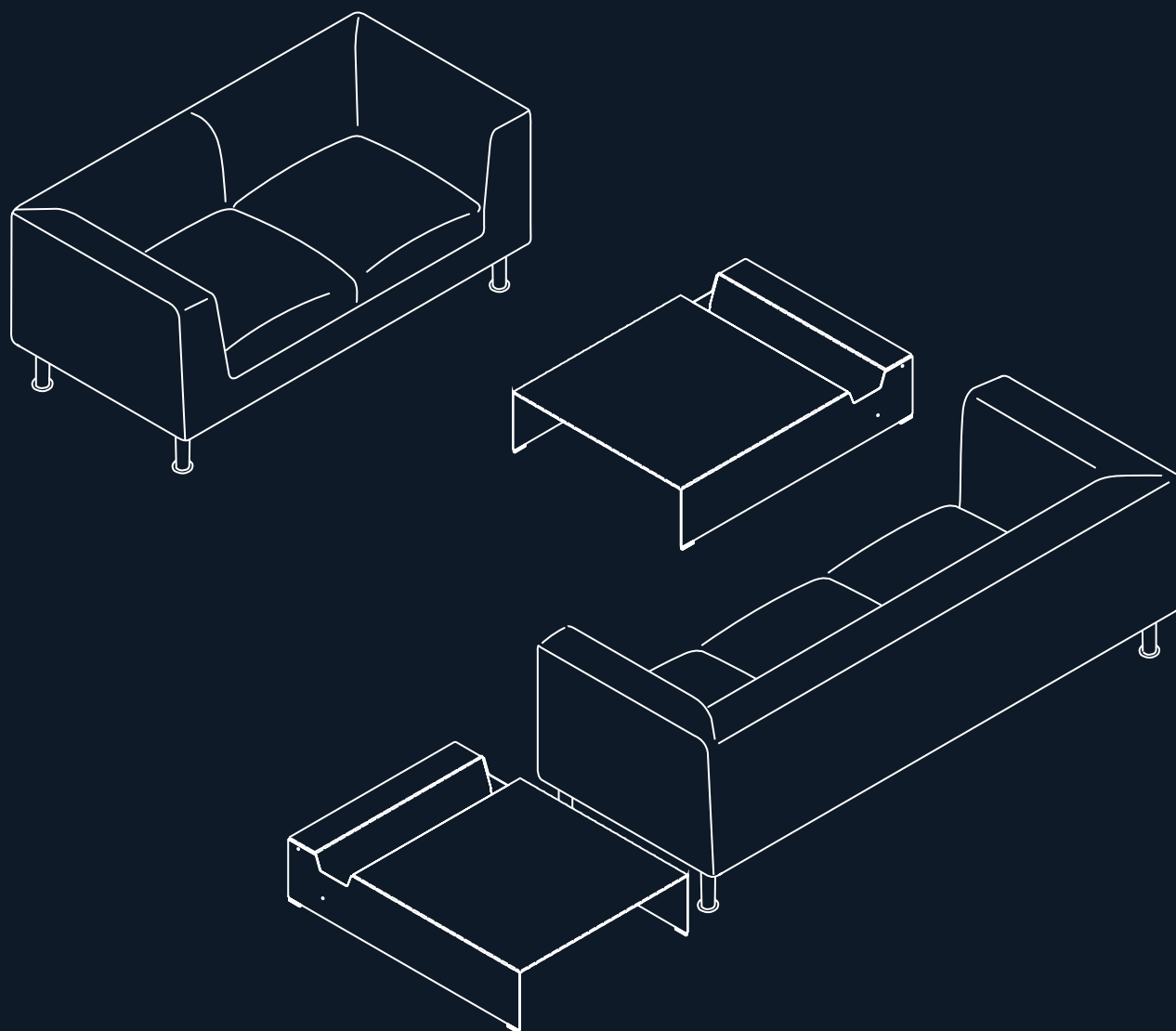


# LINA

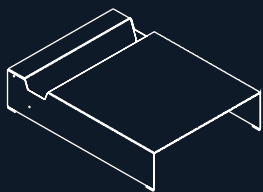
Design Emmanuel Gardin

FR Origami en métal, la table basse originale Lina récompensée par le prix DECOoh! gold innovation award (2011 / 2012) capte l'attention par la simplicité extrême de ses lignes. C'est le résultat d'un procédé de façonnage innovant avec lequel une très fine tôle d'aluminium est découpée en pointillés et pliée à plusieurs reprises aussi facilement qu'une feuille de papier. Cette table extrêmement stable est pourvue d'un espace de rangement.

NL Origami uit metaal, de originele salontafel Lina beloond door de DECOoh!-prijs gold innovation award (2011/2012) trekt de aandacht met zijn extreme eenvoudige lijnen. Dit is het resultaat van een innovatief vormingsproces, waarbij een zeer dunne aluminium plaat in stippellijnen wordt gesneden en meerdere keren geplooid wordt, net zo gemakkelijk als een vel papier. Deze zeer stabiele tafel is voorzien van een opslagruimte.



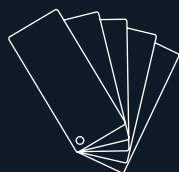
# CONTENU | INHOUD



## LINA

Table Basse Porte-Revue  
Salontafel met tijdschriftenhouder

p. 6 - 13



## FINITIONS AFWERKINGEN

p. 14









## LINA

Avec son porte-revues intégré, ses qualités de robustesse, utilisable en intérieur comme en extérieur, la table basse Lina trouve sa place aisément en environnement privé et public comme les salles d'attente.

Met haar geïntegreerde tijdschriftenrek, haar robuustheid kwaliteiten en het feit dat ze zowel binnen- als buitenshuis bruikbaar is, vindt de Lina-salontafel gemakkelijk haar plaats in privé- en openbare omgevingen, zoals wachtkamers.

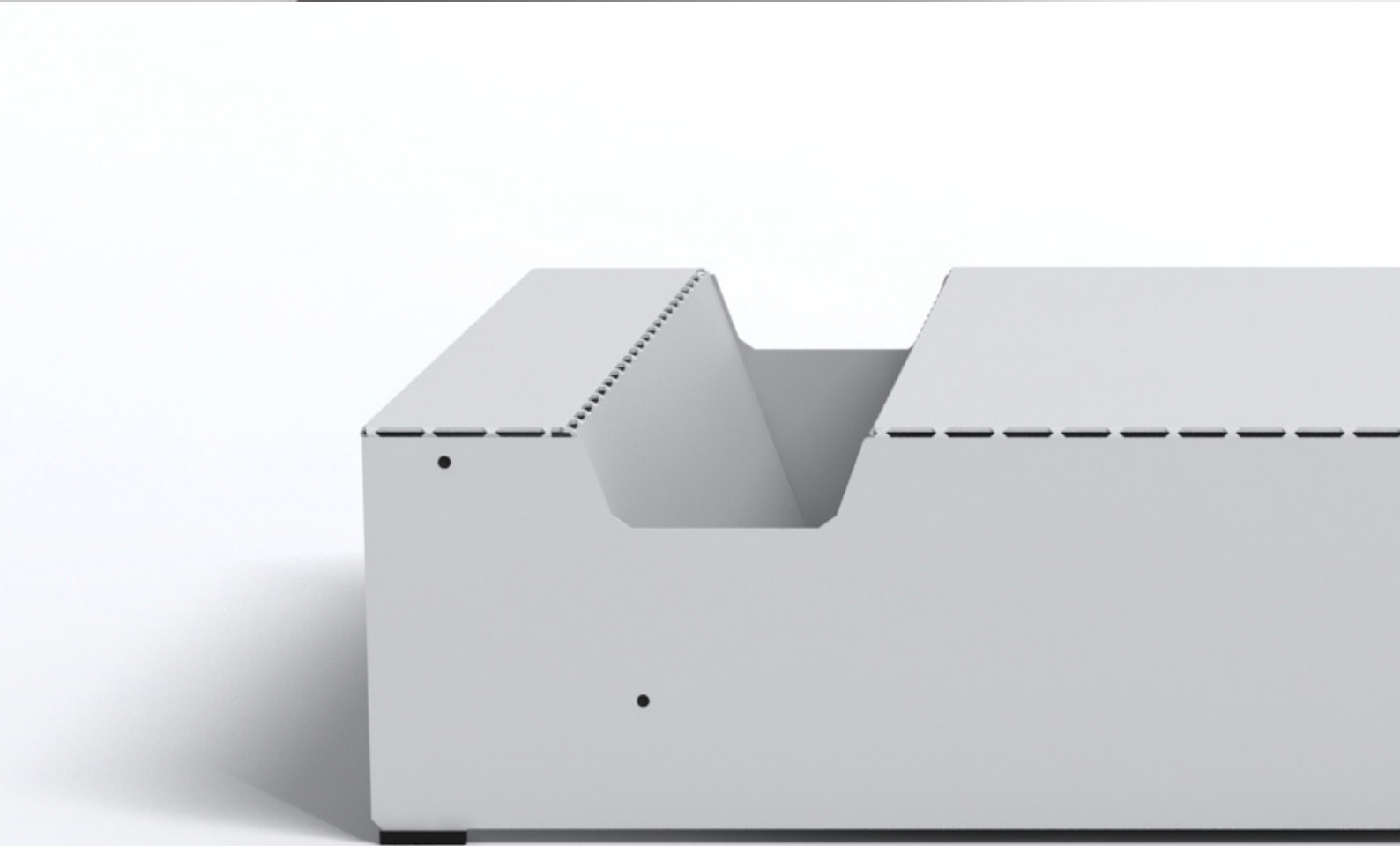


## LINA

Un système de pliage du métal prédécoupé hyper innovant.  
La table est livrée prête à utilisation, les arêtes déjà pliées.

Een innovatief voorgesneden metalen vouwsysteem.  
De tel wordt gebruiksklaar geleverd met gevouwen randen.

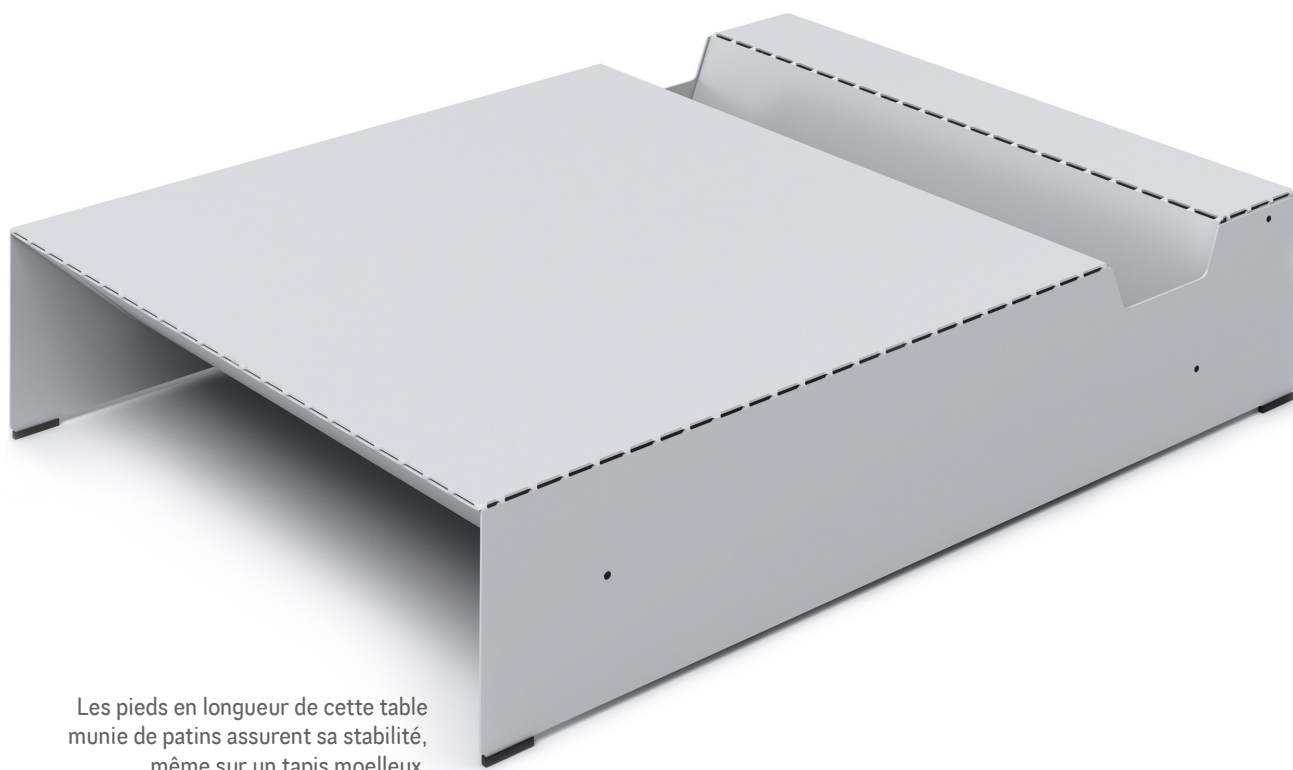




# LINA

REF. LI / \_

Porte-revues intégré offrant à la fois un bon support et un rangement d'appoint.  
Geïntegreerd tijdschriftenrek dat ondersteuning alsook extra opslag biedt.



Les pieds en longueur de cette table munie de patins assurent sa stabilité, même sur un tapis moelleux.

De zijdelingse poten van deze tafel, dat voorzien zijn van glijders, zorgen voor stabiliteit zelfs op zachte tapijten.

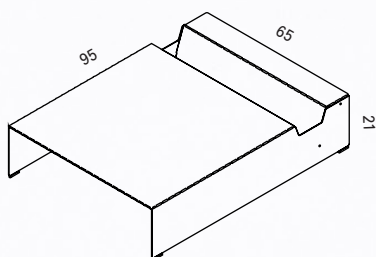
## LINA

FR A la différence d'une table basse ordinaire, Lina est pourvu d'un bac de rangement incliné, permettant d'insérer, de ranger et d'accéder aux magazines facilement. En tôle d'aluminium perforée épaisse de 3 mm, cette table néanmoins extrêmement stable, supporte un poids de 75 kg. Elle convient à un usage intérieur comme extérieur.

NL In tegenstelling tot een ordinaire salontafel is de Lina voorzien van een schuine opberg vak zodat u tijdschriften gemakkelijk kunt plaatsen, opbergen en er toegang tot hebben. Uit geperforeerd aluminiumplaat met een dikte van 3 mm, desalniettemin uiterst stabiele tafel, ondersteund een maximaal gewicht van 75kg. Het is geschikt voor zowel binnen- als buitengebruik.

Tôle d'aluminium (3 mm) anodisé  
laqué par poudre. Livré monté.  
Aluminium plaat (3 mm) geanodiseerd,  
geëpoxeerd. Gemonteerd geleverd.

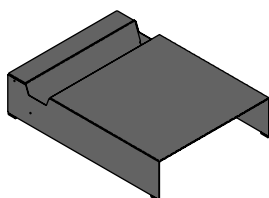
Teinte de la table au choix  
dans les coloris suivants:  
alu, blanc, noir, jaune, bronze.  
De tafelpoten hebben volgende  
mogelijke afwerkingen:  
alu, witte, zwart, geel, bronz.



# FINITIONS | AFWERKINGEN

ALUMINIUM ANODISE  
ALUMINIUM GEANODISEERD

## Structure Structuur



Aluminium

Blanc / Witte

Noir / Zwart

Jaune / Geel

Bronze / Bronzen

REF. \_ / •

REF. LI / AL

LI / WH

LI / BL

LI / YE

LI / BR

PRODUIT  
PRODUCT

COLORI  
KLEUREN

## Materiaux Materialen

FR Aluminium anodisé ou laqué par poudre, épaisseur 3 mm.

NL Geanodiseerd aluminium of 3 mm dik met poedercoating.

## Conseils d'entretien Onderhoudstips

Pour nettoyer une surface aluminium, appliquer un produit pour vitres sur un chiffon doux et propre et sécher ensuite avec un chiffon doux. Nettoyer toujours les surfaces métalliques délicatement, sans frotter pour éviter les griffes.

Om een metalen oppervlak te reinigen, gebruikt u het best een reiniger voor ruiten op een zacht en propere doek. Vervolgens droogt u het met een zacht en droge doek. De oppervlakten steeds zorgvuldig reinigen, zonder te wrijven om krassen te vermijden.

# LÉGENDE | LEGEND



Les garanties de nos articles s'entendent dans les conditions normales d'utilisation. Nous garantissons les pièces et les réparations en nos murs.

De aangeduide garantie is geldig op productiefouten en bij normaal gebruik. De wisselstukken en/of reparaties staan ter uwer beschikking in onze magazijnen.



Cette mention signifie que nous tenons en stock les produits et/ou ses composants. Cela nous permet d'envisager la livraison de vos commandes endéans une dizaine de jours ouvrables.

Dit betekent dat er een ruime voorraad is van dit product en/of zijn onderdelen. Dit laat ons toe u te leveren binnen de 10 werkdagen.



Notre offre s'enrichit de produits hors stock. Cela signifie que nous enregistrons votre commande et que votre livraison se fera endéans les 4 à 6 semaines.

Naast ons groot assortiment leverbaar uit voorraad kunt u ook buiten stock bestellen. Dit betekent een levertermijn van 4 tot 6 weken na ontvangst van uw bestelbon.



Nous tenons compte de la qualité de nos matériaux, de leur cycle de vie et de l'impact environnemental de chaque étape du développement de nos produits.

We houden rekening met de kwaliteit van onze materialen, hun levenscyclus en de milieu-impact van elk stadium van de ontwikkeling van onze producten.



Toutes nos pièces proviennent d'Europe. Chacun de nos produits a été conçu et assemblé en Belgique dans nos ateliers.

Alle producten zijn ontworpen en geassembleerd in onze fabriek in België. Alle onderdelen zijn in Europa vervaardigd.

## NOTE | BELANGRIJK

FR Veuillez consulter notre liste de prix actuelle annexe pour tout détail, prix et termes commerciaux. Nos produits peuvent subir des modifications techniques, des erreurs et des variations de couleur, bien que nous soyons particulièrement soucieux de vous délivrer des produits irréprochables. Certains modèles soumis à des modifications ou demandes particulières peuvent impliquer un délai ainsi qu'un coût supplémentaire.

NL Gelieve onze prijslijst te raadplegen voor prijzen, technische details en verkoopvoorwaarden. Er wordt alles in het werk gesteld om u onberispelijke producten af te leveren. Kleurafwijkingen en technische veranderingen kunnen voorkomen. Speciale modellen op aanvraag en afwijkingen van het standaard gamma veroorzaken een langere leveringstermijn en een meerprijs die wij u graag bij voorbaat berekenen.

**SITIS**®

UPGRADED BASICS

**Esperantolaan 3, 3300 Tienen Belgium**  
**+32 16 820 947**

**[www.sitis.be](http://www.sitis.be)**